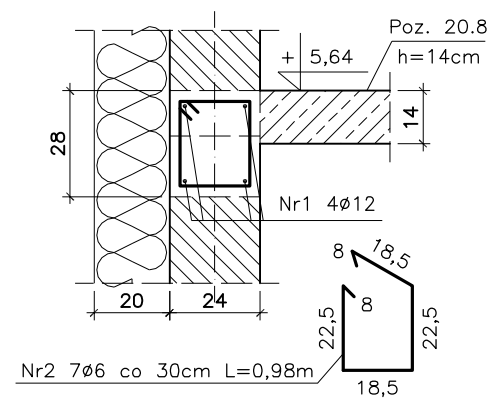
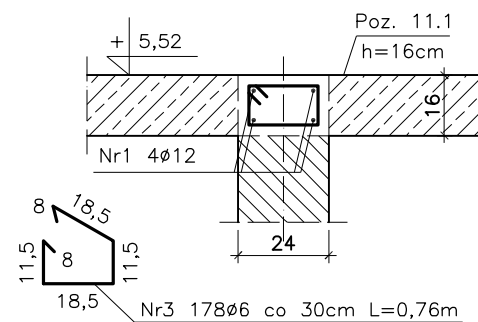


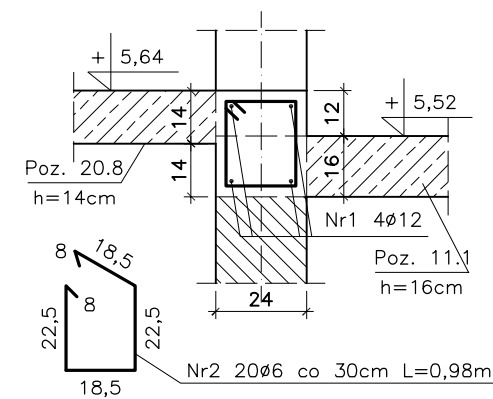
Wieniec W-8.1 2,00mb



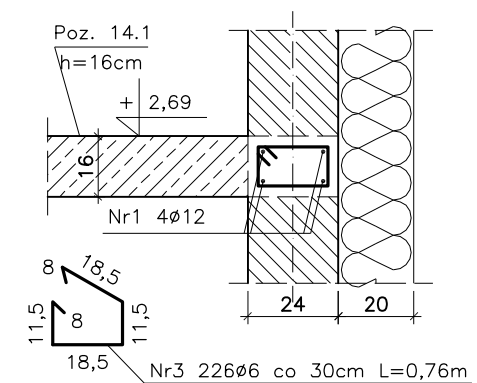
Wieniec W-9 53,00mb



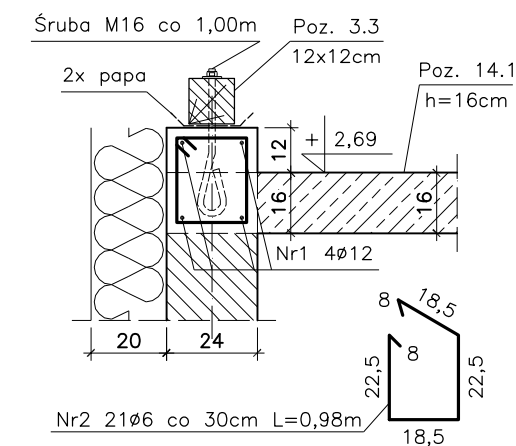
Wieniec W-9.1 5,60mb



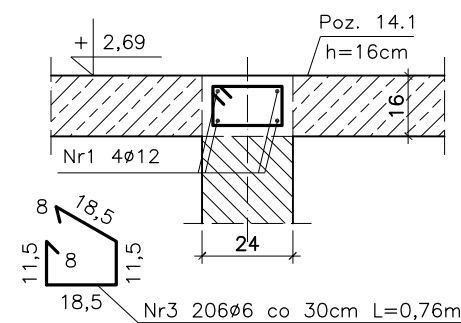
Wieniec W-10 67,50mb



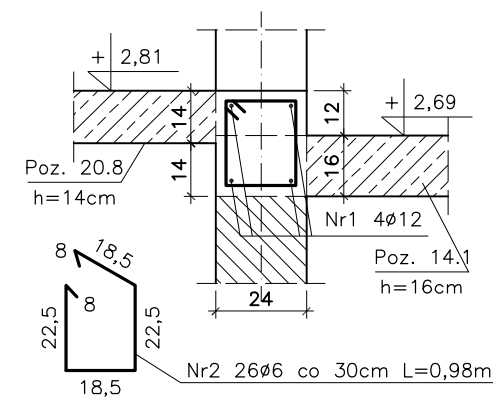
Wieniec W-10.1 6,00mb



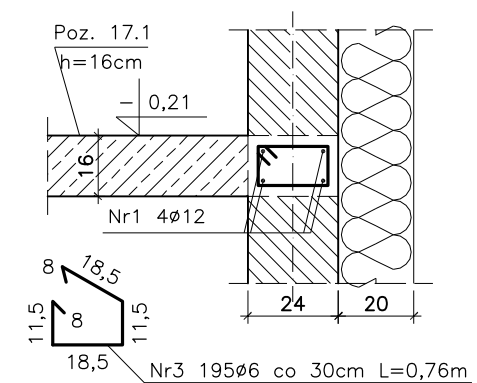
Wieniec W-11 61,60mb



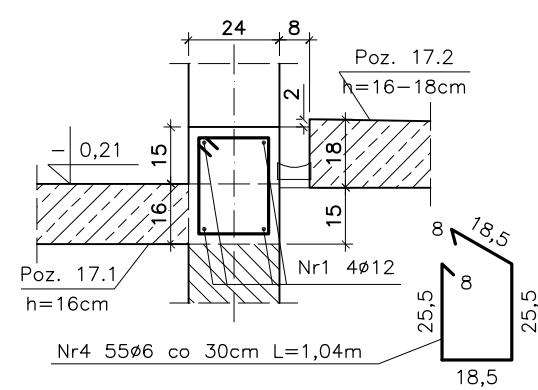
Wieniec W-11.1 7,60mb



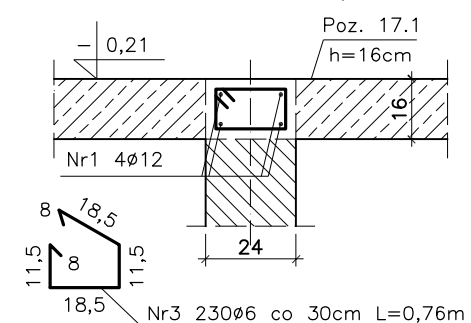
Wieniec W-12 58,50mb



Wieniec W-12.1 15,00mb



Wieniec W-13 61,60mb



UWAGA:
- Pręty podłużne na stykach i załamaniach tąćzyć na pełny zakład to jest min 60cm tącząc w jednym miejscu maksymalnie dwa pręty.

Zestawienie stali zbrojeniowej

L.p	Pozycja	Przekrój [mm]	Długość [m]	Ilość szt.	Ilość pozycji	StOS ø6	34GS ø12
1	W-8.1	Nr1 ø12	2,0x1,1	4	1	—	8,80
		Nr2 ø6	0,98	7		6,86	—
			Długość mb		6,86	8,80	
			Masa 1m kg		0,222	0,888	
			Masa wg ø kg		1,53	7,82	
Masa ogółem kg						9,35	
2	W-9	Nr1 ø12	53,0x1,1	4	1	—	233,20
		Nr3 ø6	0,76	178		135,28	—
			Długość mb		135,28	233,20	
			Masa 1m kg		0,222	0,888	
			Masa wg ø kg		30,04	207,09	
Masa ogółem kg						237,13	
3	W-9.1	Nr1 ø12	5,6x1,1	4	1	—	24,64
		Nr2 ø6	0,98	20		19,60	—
			Długość mb		19,60	24,64	
			Masa 1m kg		0,222	0,888	
			Masa wg ø kg		4,36	21,89	
Masa ogółem kg						26,25	
4	W-10	Nr1 ø12	67,5x1,1	4	1	—	297,00
		Nr3 ø6	0,76	226		171,76	—
			Długość mb		171,76	297,00	
			Masa 1m kg		0,222	0,888	
			Masa wg ø kg		38,14	263,74	
Masa ogółem kg						301,88	
5	W-10.1	Nr1 ø12	6,0x1,1	4	1	—	26,40
		Nr2 ø6	0,98	21		20,58	—
			Długość mb		20,58	26,40	
			Masa 1m kg		0,222	0,888	
			Masa wg ø kg		4,57	23,45	
Masa ogółem kg						28,02	
6	W-11	Nr1 ø12	61,6x1,1	4	1	—	271,04
		Nr3 ø6	0,76	206		156,56	—
			Długość mb		156,56	271,04	
			Masa 1m kg		0,222	0,888	
			Masa wg ø kg		34,76	240,69	
Masa ogółem kg						275,45	
7	W-11.1	Nr1 ø12	7,6x1,1	4	1	—	33,44
		Nr2 ø6	0,98	26		25,48	—
			Długość mb		25,48	33,44	
			Masa 1m kg		0,222	0,888	
			Masa wg ø kg		5,66	29,70	
Masa ogółem kg						35,36	
8	W-12	Nr1 ø12	58,5x1,1	4	1	—	257,40
		Nr3 ø6	0,76	195		148,20	—
			Długość mb		148,20	257,40	
			Masa 1m kg		0,222	0,888	
			Masa wg ø kg		32,91	228,58	
Masa ogółem kg						261,49	
9	W-12.1	Nr1 ø12	15,0x1,1	4	1	—	66,00
		Nr3 ø6	1,04	55		57,20	—
			Długość mb		57,20	66,00	
			Masa 1m kg		0,222	0,888	
			Masa wg ø kg		12,70	58,61	
Masa ogółem kg						71,31	
10	W-13	Nr1 ø12	61,6x1,1	4	1	—	271,04
		Nr3 ø6	0,76	206		156,56	—
			Długość mb		156,56	271,04	
			Masa 1m kg		0,222	0,888	
			Masa wg ø kg		34,76	240,69	
Masa ogółem kg						275,45	
						1521,69	

bpbw <small>Projektujemy od 1997 roku.</small>		BIURO PROJEKTÓW "BPBW" Sp. z o.o. 10-448 OLSZTYN, UL. GŁOWACKIEGO 28	
OBIEKT: BUDYNEK MIESZKALNY 20 - RODZINNY NR1		SKALA: 1:20	
ADRES: MRAŁOWO, UL. KOLEJOWA		BRANŻA: K	
PRZEDMIOT RYSUNKU: WIEŃCE W-8.1 - W-8		DATA: 02.2016	
PROJEKTOWAŁ: mgr inż. Jacek Kędzierski	UPRAWNIENIA WAM/0003/P00K/05	PODPIS:	NR. ZLECENIA: P/3854/S
OPRACOWAŁ: mgr inż. Piotr Gołębiwski			NR. RYSUNKU: K-30
SPRAWDZIŁ: mgr inż. Andrzej Kozłowski	WAM/0005/P00K/03		

Stal A-III 34GS
Stal A-0 StOS
Beton B-25